

地域の案内 × かけはしメモリー

来訪者さんの

ニーズの多様化に 対応できていますか？

人によって知りたい、
楽しみたい内容は様々。



その史跡・名所はずつと一つ。
しかし、ニーズはますます
多様化・細分化の一途。

多様な情報を
カバーしきれない。

つくりっぱなし
一方通行的な

PR冊子の場合

興味関心の
効果測定ができない。

全てのニーズに応えようとしても
載せきれない

ニーズに
対応しきれない。

どのコンテンツに
興味が集まっているのかわからない



「なんでもある」は
「なんにもない」同じ

[お城メインで編集された冊子]



結局、スマホで
調べるよね

民芸品
を知りたい

冊子には
情報が少ないなあ

WEBならできる！

事業主



もっとニーズに
応えられる案内に
ならないものか

webなら双方向で
より良くしていける！

かけはしメモリーで解決できます！

KAKEHASHI MEMORY

裏面で解説

1

細分化されたニーズに対応して、必要としている人に必要な情報を届けられる

様々なWEBコンテンツを、自由にグルーピングして、一つのQRに集約。
大きなポータルを作るのではなく、ユーザーのニーズ毎に、小さくまとまった発信グループを形成できます。

3

つの特徴

グルーピング QR 機能



× with
かけはしメモリー

『ただの紙の案内』がリピーター獲得ツールに！

作ってもなかなかとっておいてもらえなかったパンフレットやカタログを、その場ですぐにスマホに収納してもらえます。気に入ったコンテンツへのリピートアクセスを促します！

2

QR コードのアクセス解析が可能



来訪者の興味関心の効果測定が可能。ニーズ別に配置することで把握しやすくなります。

QR コードアクセス記録も細かく取得可能。訪問者の関心を数値として可視化でき、今後のマーケティング戦略に生かすことも可能に！



設置場所・コンテンツ毎の細かなアクセス状況も把握できます。

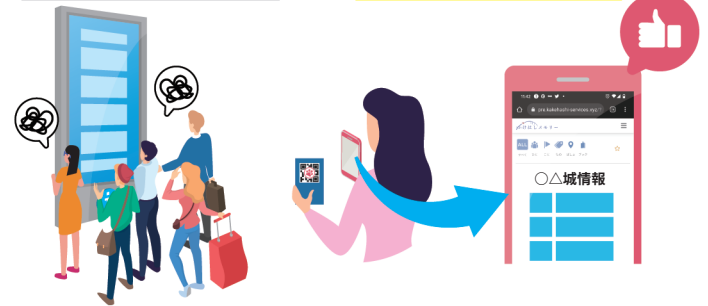
3

感染症対策もバッチリ

QR コードを読み取るだけで欲しい情報に簡単に到達できるシステムなので、非接触型で、感染症対策にもバッチリ。また、一度“メモ”すれば、あとから簡単に閲覧できるので、サイネージなどと比べて不要な混雑を避けられます。

サイネージでは不要な混雑も

最新の公式情報をいつでも
手元で確認できる



お客様は

QR コードとスマホ

さえあれば利用可能。



QR コード

“札” や冊子やパッケージ等へ
印字された QR コード



スマホ

スマホ読み取り用
アプリのダウンロード不要

アプリ
不要

「札」 利用のご提案



お問い合わせ

